



REFERENZLISTE: Kultur & Gemeinschaft

KULTUR- UND INITIATIVHAUS „STRAZE“

BAUAUFGABEN

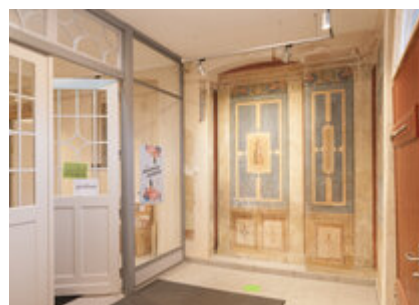
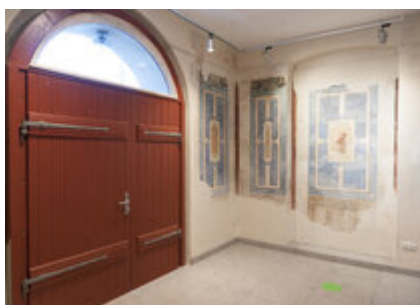
- Sanierung des historischen Gesellschaftshauses „Zum Greif“ zum Kultur- und Initiativenhaus „Straze“
- Umbau für Kulturangebote im historischen Emporensaal, Cafébetrieb, Kunsthandwerk und Werkstätten, Bildungseinrichtungen, Übernachtungsbetrieb und Wohnen
- Hausschwammsanierung, Restaurierung und Erhalt historischer Wandfassungen
- Wiederherstellen der Gebäudestandsicherheit, anspruchsvoller Baugrund, nachträglicher Fundamentierung, Bohrfahlgründung, umfangreiche Instandsetzung historischer Holz- und Dachtragwerke
- Herstellung der Barrierefreiheit, energetische Saneierung
- komplexe Brandschutzplanung, Antrag und Genehmigung von 21 Abweichungen und Erleichterungen Integration umfangreicher Eigenleistungen
- Förderung aus 10 Förderprogrammen, u.a. Landesprogramm Denkmalpflege, Deutsche Stiftung Denkmalschutz, Städtebaufördermittel

LEISTUNGEN

- Bestandaufnahme und Schadenanalyse
- Denkmalpflegerische Zielstellung
- Architekten- und Ingenieurleistungen HOAI LPH 1 bis 8
- Mithilfe bei der Beantragung und Abrechnung von Fördermitteln
- Tragwerksplanung
- Brandschutzplanung
- Betreuung und Integration von Eigenleistungen der Bauherren

PROJEKTDATEN

- Bauherr: Stralsunder Straße 10 GmbH & Kultur- und Initiativenhaus Greifswald e.V.
- Sonderbau Gebäudeklasse 5, Versammlungsstätte mit angeschlossener gemeinschaftlicher Wohnnutzung
- Gebäudekenndaten:
NUF 3.402,15 m²
BRI 14.254,91 m³
BGF 1.346,67 m²
- Geamtbaukosten: 4.64 Mio. €
- Projektbeginn: 2012
- 1. BA statische Sicherung 08/2016 – 02/2018
- 2. BA Ausbau des Wohnbereichs 02/2017 – 08/2018
- 3. BA Erweiterungsneubau 02/2018 – 07/2019
- 4. BA Ausbau des Saalgebäudes 01/2018 – 10/2020
- 4. BA Installation Lüftungsanlage Saal 06/201 – 12/2021
- 5. BA Fassadensanierung 06/2022 – 12/2022





KIRCHE SOMMERSDORF

► BAUAUFGABEN

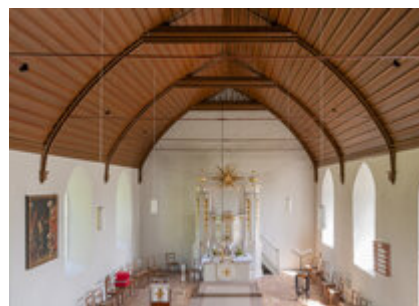
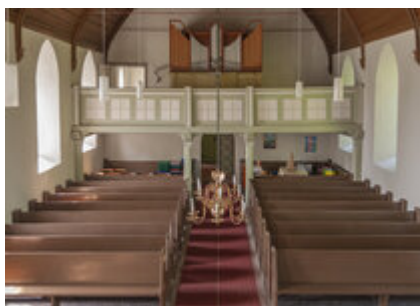
- Denkmalgerechte Dachsanierung, Reparatur tragender Teile des hölzernen Dachwerks und Erneuerung der Dacheindeckung
- Nachrüstung von Zugankern aus Rundstahl mit Kopfplatten und Spannschloss zur Aufnahme von Horizontalkräften
- Ausführung der Reparaturarbeiten vom Inneraum aus
- Umfangreiche Schutzmaßnahmen nicht auslagerbarer historischer Ausstattungsstücke (Kanzelalter, Orgel und Empore aus dem 19. Jahrhundert)

► LEISTUNGEN

- Aufmaß und Bauzustandserkundung
- Erarbeiten der denkmalpflegerischen Zielstellung
- Architekten- und Ingenieurleistungen HOAI LPH 1 bis 9
- Tragwerksplanung

► PROJEKTDATEN

- Bauherr: Evangelische Kirchengemeinde Sommersdorf
- Baukosten: 212.000,- €
- Planungsbeginn: 2016
- Fertigstellung: 2019





GEMEINDEHAUS PENKUN

► BAUAUFGABEN

- Sanierung des Bestandsgebäudes und Einrichtung des Zentrums für Begegnung und Kommunikation mit größtmöglicher Barrierefreiheit und generationsoffener Zugänglichkeit im Erd- und Untergeschoss
- Förderung aus EU-Mitteln ELER/ LEADER

► LEISTUNGEN

- Bestandsaufnahme
- Architekten- und Ingenieurleistungen HOAI LPH 1 bis 9
- Mithilfe bei der Beantragung und Abrechnung von Fördermitteln
- Brandschutzplanung

► PROJEKTDATEN

- Bauherr: Evangelische Kirchengemeinde Penkun
- Gebäudeklasse 3, Pfarr- und Gemeindehaus
- Gebäudekenndaten:
BRI 2.582,91 m³
NF 542,45 m²
- Baukosten: 380.000,- €
- Planungsbeginn: 2016
- Fertigstellung: 2019





RETTUNGSTURM BINZ

► BAUAUFGABEN

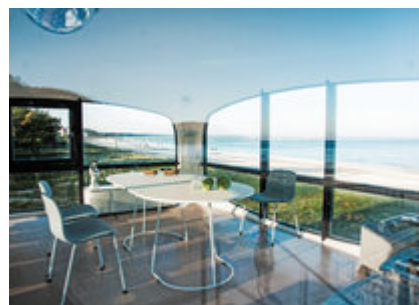
- Denkmalgerechte Instandsetzung und Restaurierung des Mütter-Schalenbauwerks in Spritzbetonbauweise

► LEISTUNGEN

- Bestandsaufnahme
- Erarbeiten der denkmalpflegerischen Zielstellung
- Denkmalpflegerische Abstimmung, Entwurfsplanung
- Ausführungsplanung in Zusammenarbeit mit dem Architekturbüro Heike Nessler Lauterbach

► PROJEKTDATEN

- Bauherr: Wüstenrot Stiftung
- Baukosten: 200.000,- €
- Planungsbeginn: 2017
- Fertigstellung: 2018





MUSIKPAVILLON „KURMUSCHEL“ SASSNITZ

► **BAUAUFGABEN**

- Denkmalgerechte Instandsetzung des Schalenbauwerks in Spritzbetonbauweise

► **LEISTUNGEN**

- Erarbeiten der denkmalpflegerischen Zielstellung
- Denkmalpflegerische Abstimmung, Entwurfsplanung
- In Zusammenarbeit mit dem Architekturbüro Heike Nessler Lauterbach

► **PROJEKTDATEN**

- Bauherr: Wüstenrot Stiftung
- Baukosten: 330.000,- €
- Planungsbeginn: 2017
- Fertigstellung: 2019





TANGRAM PlanWerkstatt GmbH Architektur- und Ingenieurbüro

„ALTES FORSTHAUS“ NATURERBEZENTRUM PRORA

► BAUAUFGABEN

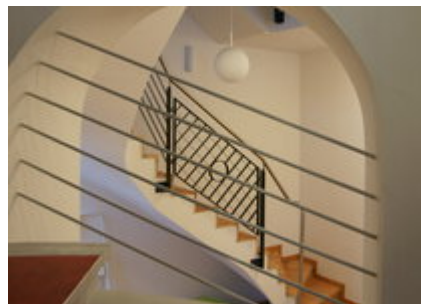
- Denkmalgerechte Sanierung des Bestandsgebäudes mit Nebengebäude (Kassenhaus)
- Schlösschen: Verwaltung Naturerbezentrum im EG, Wohnungen in beiden Obergeschossen
- Nebengebäude: Verwaltung Naturerbezentrum im EG, Öffentliche Toilettenanlage

► LEISTUNGEN

- Bestandsaufnahme
- Denkmalpflegerische Zielstellung
- Architekten- und Ingenieurleistungen HOAI LPH 3 bis 9 als ARGE mit dem Architekturbüro Heike Nessler Lauterbach
- Tragwerksplanung
- Brandschutzplanung

► PROJEKTDATEN

- Bauherr: DBU Naturerbe GmbH & DieErlebnisAkademie AG
- Auftraggeber: Architekturbüro Stöger, Sönberg
- Gebäudekenndaten:
Schlösschen NF 277,28 m²
Nebengebäude NF 155,65 m²
- Baukosten: 1,77 Mio. €
- Planungsbeginn: 2012
- Fertigstellung: 2013





NATURERBE ZENTRUM PRORA

BAUAUFGABEN

- Neubau eines Umweltbildungszentrums mit Baumwipfelpfad
- Einrichtung von Ausstellungsräumen, Seminarräumen und Gaststätte

LEISTUNGEN

- Architekten- und Ingenieurleistungen HOAI LPH 6 bis 9 als ARGE mit dem Architekturbüro Heike Nessler Lauterbach
- Brandschutzplanung

PROJEKTDATEN

- Bauherr: DBU Naturerbe GmbH & DieErlebnisAkademie AG
- Auftraggeber: Architekturbüro Stöger, Sönberg
- Gebäudeklasse 3, Sonderbau (Versammlungsstätte, Bildungszentrum mit Gastronomie)
- Gebäudekenndaten:
NF ~ 1.200 m²
- Baukosten: 5,43 Mio. €
- Planungsbeginn: 2012
- Fertigstellung: 2013





TANGRAM PlanWerkstatt GmbH

Architektur- und Ingenieurbüro

JAGDSCHLOSS GRANITZ

BAUAUFGABEN

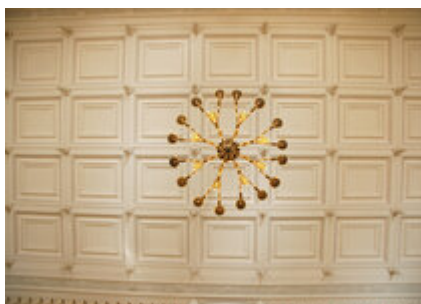
- Umsetzung des Ausstellungskonzepts 2. bis 4. Bauabschnitt
- Denkmalgerechte Sanierung des Jagdschlusses aus dem 19. Jahrhundert
- Baumaßnahmen bei laufender Nutzung

LEISTUNGEN

- Architekten- und Ingenieurleistungen HOAI LPH 2 bis 9
- Tragwerksplanung
- Brandschutzkonzept und brandschutztechnische Bauüberwachung

PROJEKTDATEN

- Bauherr: Betrieb für Bau und Liegenschaften M-V, Geschäftsbereich Schwerin
- Gebäudekenndaten:
NF 1.691,48 m²
HNF 922,09 m²
NNF 669,40 m²
- Baukosten: 4,42 Mio. €
- Planungsbeginn: 2009
- Fertigstellung: 2015





TANGRAM PlanWerkstatt GmbH

Architektur- und Ingenieurbüro

GEMEINDEHAUS GROSS BISDORF

BAUAUFGABEN

- Denkmalgerechte Sanierung des 1750 errichteten Gebäudes
- 1. Bauabschnitt: Wiederherstellen der Fachwerkfassade aus dem 18. Jh
- 2. Bauabschnitt: Neueindeckung des Dachs
- Baumaßnahmen bei laufender Nutzung

LEISTUNGEN

- Erarbeitung und Fortschreibung der denkmalpflegerischen Zielstellung
- Architekten- und Ingenieurleistungen HOAI LPH 1 bis 9
- Tragwerksplanung

PROJEKTDATEN

- Bauherr: Evangelische Kirchengemeinde Groß Bisdorf
- Baukosten: 195.000,- €
- Planungsbeginn: 2014
- Fertigstellung 1.BA: 2014
- Fertigstellung 2.BA: 2015





BAROCKSCHLOSS GRIEBENOW

BAUAUFGABEN

- Umsetzung des Modernisierungskonzepts 1. bis 4. Bauabschnitt
- Baumaßnahmen bei laufender Nutzung
- Hausschwammsanierung
- Restaurierung des Marmorsaals
- Dacheindeckung
- Fördermittel aus Denkmalpflege

LEISTUNGEN

- Modernisierungsuntersuchung
- Aufmaß und Bauzustandserkundung
- Denkmalpflegerische Zielstellung
- Architekten- und Ingenieurleistungen HOAI LPH 2 bis 9
- Mithilfe bei der Beantragung und abrechnung von Fördermitteln
- Tragwerksplanung

PROJEKTDATEN

- Bauherr: Barockschloss zu Griebenow e.V.
- Gebäudekennndaten:
NF 2.438,14 m²
HNF 1.360,95 m²
NNF 779,60 m²
VF 278,26 m²
TF 19,34 m²
- Baukosten: 567.000,- €
- Planungsbeginn: 2009
- Fertigstellung 1. BA: 2010
- Fertigstellung 2./3. BA: 2013
- Fertigstellung 4. BA: 2014





TANGRAM PlanWerkstatt GmbH

Architektur- und Ingenieurbüro

GEMEINDEZENTRUM POSERITZ

BAUAUFGABEN

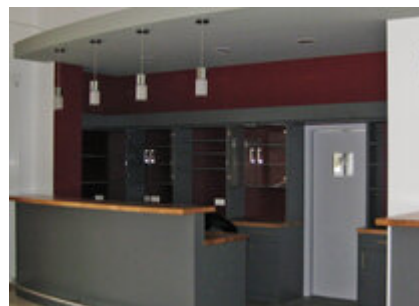
- Rückbau des vorhandenen Schulgebäudes in MP5-Bauweise
- Umbau des verbleibenden Gebäuderestes zum Gemeindezentrum
- Zuwendungsmaßnahme ZIP M-V

LEISTUNGEN

- Architekten- und Ingenieurleistungen HOAI LPH 1 bis 9 als ARGE mit dem Architekturbüro Heike Nessler Lauterbach
- Mithilfe bei der Beantragung und Abrechnung von Fördermitteln
- Tragwerksplanung
- Brandschutzplanung

PROJEKTDATEN

- Bauherr: Gemeinde Poseritz
- Gebäudekenndaten:
BRI 2.892,49 m³
BGF 979,01 m²
- Baukosten: 684.000,- €
- Planungsbeginn: 2009
- Fertigstellung: 2011





TANGRAM PlanWerkstatt GmbH

Architektur- und Ingenieurbüro

KIRCHE „ST. JÜRGEN“

► BAUAUFGABEN

- Sanierung und Erweiterung des Bestandsgebäudes
- Bauhistorische Untersuchung im Rahmen des EU-Förderprogramms leader

► LEISTUNGEN

- Aufmaß und Bauzustandsuntersuchung
- Aufmaßskizze und Empfehlungen zur gotischen Basilika St. Jürgen
- Ideenskizze zum Wiederaufbau des Turms

► PROJEKTDATEN

- Bauherr: Verein Backstein Geist und Garten e.V. Starkow (LK Nordvorpommern)
- Fertigstellung: 2005





TANGRAM PlanWerkstatt GmbH

Architektur- und Ingenieurbüro

HOSPITALKIRCHE ST. SPIRITUS GREIFSWALD

► BAUAUFGABEN

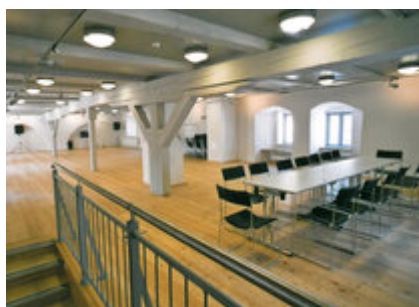
- Restaurierung eines Ensembles bestehend aus Fragmenten einer mittelalterlichen Kirche mit Krypta und Nebengebäuden aus dem 16. Jahrhundert
- Errichtung eines Erschließungsneubaus
- Einrichtung des Sozio-Kulturellen Zentrums St. Spiritus
- Förderung aus Städtebaufördermitteln

► LEISTUNGEN

- Verformungsgetreues Aufmaß
- Denkmalpflegerische Zielstellung
- Architekten- und Ingenieurleistungen HOAI LPH 1 bis 7
- Mithilfe bei der Beantragung und Abrechnung von Fördermitteln

► PROJEKTDATEN

- Bauherr: Hansestadt Greifswald
- Planungsbeginn: 2001
- Fertigstellung: 2004





TANGRAM PlanWerkstatt GmbH

Architektur- und Ingenieurbüro

HERRENHAUS LIBNOW

BAUAUFGABEN

- Denkmalgerechte Sanierung und Restaurierung des Herrenhauses aus dem 19. Jahrhundert
- Einrichtung repräsentativer Räume für Ausstellungen, Seminare und Workshops
- Einrichtung von Beherbergungsräumen

LEISTUNGEN

- Architekten- und Ingenieurleistungen
HOAI LPH 1 bis 8

PROJEKTDATEN

- Bauherr: Quies und Lorenz GbR
- Planungsbeginn: 2001
- Fertigstellung: 2003





TANGRAM PlanWerkstatt GmbH

Architektur- und Ingenieurbüro

JUGENDHERBERGE GREIFSWALD

BAUAUFGABEN

- Sanierung der Jugendherberge und Erweiterungneubau
- 128 Plätze in 2-, 3- und 4-Bettzimmern, 10 Leiterzimmer, 2 rollstuhlgerichte Zimmer
- 3 Tagungsräume mit moderner technischer Ausstattung, 2 Clubräume
- Speisesaal, Cafeteria
- Freifläche für Spiel-, Sport- und Aufenthaltsnutzung
- Repräsentativer Vorplatz, Stellplätze, Brauchwasserzisterne
- Förderung aus EU-Mitteln - Interreg II

LEISTUNGEN

- Aufmaß und Bauzustandserkundung
- Architekten- und Ingenieurleistungen HOAI LPH 1 bis 9
- Mithilfe bei der Beantragung und Abrechnung von Fördermitteln

PROJEKTDATEN

- Bauherr: Hansestadt Greifswald
- Gebäudekenndaten: BRI 7.100 m³
- Baukosten: netto 5,0 Mio. DM
- Fertigstellung: 2000





TANGRAM PlanWerkstatt GmbH

Architektur- und Ingenieurbüro

FRIEDRICH'SCHE SEIFENSIEDEREI GREIFSWALD

▶ BAUAUFGABEN

- Denkmalgerechte Sanierung des historischen Wohn- und Geschäftshauses
- Einrichtung von Galerieflächen im Erdgeschoss und Keller
- Einrichtung von Künstlerwohnungen in den Obergeschossen
- Fördermittel aus Kulturförderung Bund

▶ LEISTUNGEN

- Aufmaß und Bauzustandsermittlung
- Architekten- und Ingenieurleistungen HOAI LPH 1 bis 8
- Mithilfe bei der Beantragung und Abrechnung von Fördermitteln

▶ PROJEKTDATEN

- Bauherr: Hansestadt Greifswald
- Fertigstellung: 1992

