



REFERENZLISTE: Wohnprojekte

KULTUR- UND INITIATIVHAUS „STRAZE“

BAUAUFGABEN

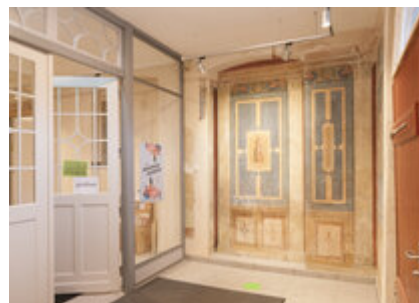
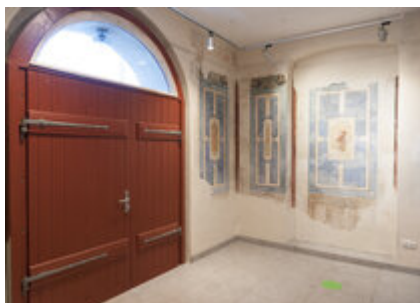
- Sanierung des historischen Gesellschaftshauses „Zum Greif“ zum Kultur- und Initiativenhaus „Straze“
- Umbau für Kulturangebote im historischen Emporensaal, Cafébetrieb, Kunsthandwerk und Werkstätten, Bildungseinrichtungen, Übernachtungsbetrieb und Wohnen
- Hausschwammsanierung, Restaurierung und Erhalt historischer Wandfassungen
- Wiederherstellen der Gebäudestandsicherheit, anspruchsvoller Baugrund, nachträglicher Fundamentierung, Bohrpfehlgründung, umfangreiche Instandsetzung historischer Holz- und Dachtragwerke
- Herstellung der Barrierefreiheit, energetische Saneierung
- komplexe Brandschutzplanung, Antrag und Genehmigung von 21 Abweichungen und Erleichterungen Integration umfangreicher Eigenleistungen
- Förderung aus 10 Förderprogrammen, u.a. Landesprogramm Denkmalpflege, Deutsche Stiftung Denkmalschutz, Städtebaufördermittel

LEISTUNGEN

- Bestandaufnahme und Schadenanalyse
- Denkmalpflegerische Zielstellung
- Architekten- und Ingenieurleistungen HOAI LPH 1 bis 8
- Mithilfe bei der Beantragung und Abrechnung von Fördermitteln
- Tragwerksplanung
- Brandschutzplanung
- Betreuung und Integration von Eigenleistungen der Bauherren

PROJEKTDATEN

- Bauherr: Stralsunder Straße 10 GmbH & Kultur- und Initiativenhaus Greifswald e.V.
- Sonderbau Gebäudeklasse 5, Versammlungsstätte mit angeschlossener gemeinschaftlicher Wohnnutzung
- Gebäudekenndaten:
NUF 3.402,15 m²
BRI 14.254,91 m³
BGF 1.346,67 m²
- Geamtbauposten: 4.64 Mio. €
- Projektbeginn: 2012
- 1. BA statische Sicherung 08/2016 – 02/2018
- 2. BA Ausbau des Wohnbereichs 02/2017 – 08/2018
- 3. BA Erweiterungsneubau 02/2018 – 07/2019
- 4. BA Ausbau des Saalgebäudes 01/2018 – 10/2020
- 4. BA Installation Lüftungsanlage Saal 06/201 – 12/2021
- 5. BA Fassadensanierung 06/2022 – 12/2022





TANGRAM PlanWerkstatt GmbH

Architektur- und Ingenieurbüro

BETREUTES WOHNEN, SENIORENWOHNGEMEINSCHAFT

BAUAUFGABEN

- Neubau eines Wohnhauses für betreutes Wohnen einer Seniorenwohngemeinschaft
- Zweigeschossiger Neubau in Massivbauweise mit ausgebautem Dachgeschoss und eingeschossigem Anbau
- Hauptdach Satteldach als Pfettendach, Anbau extensiv begrünte Flachdach
- Einrichten von 12 Einzelzimmern in drei Etagen
- 2 barrierefreie Gemeinschaftsbäder je Etage
- Großzügige Wohnküche im Erdgeschoss und Gemeinschaftsbereiche je Etage

LEISTUNGEN

- Architekten- und Ingenieurleistung HOAI LPH 1 bis 8
- Brandschutzplanung

PROJEKTDATEN

- Bauherr: Diakonie Sozialstationen Peenestadt GmbH
- Gebäudeklasse 3, unregelter Sonderbau (Wohngebäude mit betreutem Wohnen)
- Gebäudekennndaten:
BRI 2.565 m³
NF 483,11 m²
- Baukosten: 1,25 Mio. €
- Planungsbeginn: 2017
- Fertigstellung: 2020





WOHNHAUS STEINBECKERSTR. 35

► **BAUAUFGABEN**

- Denkmalgerechte Sanierung des historischen Gebäudes
- Restaurierung und Erhalt historischer Wandfassungen
- Förderung aus Städtebaufördermitteln

► **LEISTUNGEN**

- Bestandsaufnahme
- Denkmalpflegerische Zielstellung
- Architekten- und Ingenieurleistungen HOAI LPH 1 bis 8
- Tragwerksplanung
- Brandschutzkonzept und brandschutztechnische Bauüberwachung
- Mithilfe bei der Beantragung und abrechnung von Fördermitteln

► **PROJEKTDATEN**

- Bauherr: Dr. Guth
- Gebäudeklasse 4
- Gebäudekenndaten:
BRI 3.641,58 m³
NGF 801,51 m²
NF 622,50 m²
TF 6,24 m²
VF 172,77 m²
- Baukosten: 1,74 Mio. €
- Planungsbeginn: 2016
- Fertigstellung: 2019





BETREUTES WOHNEN BAUSTR. 40 DEMMIN

► **BAUAUFGABEN**

- Umbau des ehemaligen Werkstattgebäudes zum Wohn- und Geschäftshaushaus für Betreutes Wohnen
- Einrichtung von 18 Wohneinheiten, Sozialstation und Tagescafé
- Abbruch der desolaten Altbausubstanz auf dem gesamten Grundstück

► **LEISTUNGEN**

- Bestandsaufnahme
- Architekten- und Ingenieurleistungen HOAI LPH 1 bis 9
- Tragwerksplanung
- Brandschutzplanung

► **PROJEKTDATEN**

- Bauherr: Diakonie Sozialstationen PeenegGmbH Gützkow
- Gebäudeklasse 4, Sonderbau (betreutes Wohnen, Büronutzung, Gastronomie)
- Gebäudekenndaten:
BRI 5.865,19 m³
NR 1.555,45 m²
HNF 1.282,33 m²
WF 880,59 m²
VF 256,26 m²
TF 16,86 m²
- Baukosten: 2,11 Mio. €
- Planungsbeginn: 2013
- Fertigstellung: 2016





TANGRAM PlanWerkstatt GmbH

Architektur- und Ingenieurbüro

WOHN- UND GESCHÄFTSHAUS DOMSTR. 58 GREIFSWALD

▶ BAUAUFGABEN

- Denkmalgerechte Sanierung des im 16.Jh. errichteten Gebäudes
- 2. Bauabschnitt: Restaurierung der Fassaden, Reparatur des Dachwerks, Neueindeckung des Dachs
- Baumaßnahmen bei laufender Nutzung

▶ LEISTUNGEN

- Denkmalpflegerische Zielstellung
- Architekten- und Ingenieurleistungen HOAI LPH 1 bis 9
- Tragwerksplanung

▶ PROJEKTDATEN

- Bauherr: Engelsburg GbR
- Gebäudekenndaten:
HNF 228,97 m²
NNF 218,19 m²
NF 471,50 m²
VF 24,35 m²
- Baukosten: 109.000,- €
- Planungsbeginn: 2014
- Fertigstellung: 2015





STADTVILLA SCHÜTZENSTRASSE 10 GREIFSWALD

► **BAUAUFGABEN**

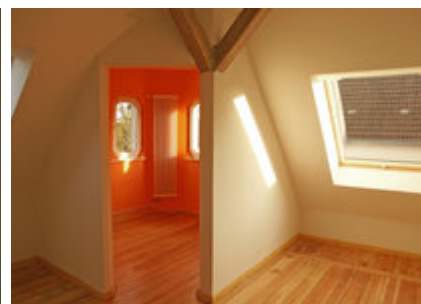
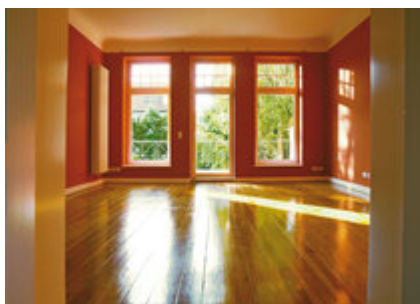
- Denkmalgerechte Sanierung des 1915 erbauten Gebäudes bei laufender Nutzung des Büros im Erdgeschoss

► **LEISTUNGEN**

- Denkmalpflegerische Zielstellung
- Architekten- und Ingenieurleistungen
HOAI LPH 1 bis 9
- Tragwerksplanung

► **PROJEKTDATEN**

- Bauherr: Eheleute Dr. Donner
- Gebäudekenndaten:
BRI 2.860,00 m³
NF 656,74 m²
HNF 245,05 m²
NNF 245,05 m²
TF 22,95 m²
VF 7,23 m²
- Baukosten: 715.000,- €
- Planungsbeginn: 2013
- Fertigstellung: 2014





TANGRAM PlanWerkstatt GmbH Architektur- und Ingenieurbüro

WOHNHAUS GRIMMER STRASSE 77

► BAUAUFGABEN

- Umbau des Bestandsgebäudes mit Hofanbau und Werkstatt zum Wohngebäude mit 8 Wohnungen

► LEISTUNGEN

- Bestandsaufnahme
- Architekten- und Ingenieurleistungen HOAI LPH 1 bis 8
- Tragwerksplanung

► PROJEKTDATEN

- Bauherr: MMS GmbH
- Planungsbeginn: 2012
- Fertigstellung: 2014





GUTSANLAGE „SCHLOSS FALKENHAGEN“

BAUAUFGABEN

- Denkmalgerechte Sanierung und Restaurierung der Gutsanlage
- Sanierung des Gutshauses, Baujahr 1693, und des südlichen Seitenflügels, Baujahr 1760
- Neubau des nördlichen Hofflügels
- Errichtung eines Eiskellers auf historischen Resten
- Auszeichnung mit dem Bundespreis für Handwerk in der Denkmalpflege 2014 (2. Preis)

LEISTUNGEN

- Aufmaß und Bauzustandserkundung
- Fortschreibung der denkmalpflegerischen Zielstellung
- Architekten- und Ingenieurleistungen HOAI LPH 3 bis 9, Neubau LPH 1 bis 9
- Tragwerksplanung

PROJEKTDATEN

- Bauherr: BHL Budde Heinen Land KG
- Gebäudekenndaten:
Gutshaus
NF 1.242,32 m² / BRI 4.116,58 m³
Südflügel
NF 758,51 m² / BRI 2.842,86 m³
Nordflügel
NF 583,70 m² / BRI 1.691,47 m³
- Baukosten: 3,4 Mio. €
- Planungsbeginn: 2011
- Fertigstellung: 2013





WOHNHAUS WAMPEN

BAUAUFGABEN

- Neubau eines freistehenden, zweigeschossigen Wohnhauses mit ausgebautem Dachgeschoss und Garage in Massivbauweise. Obergeschoss und Dachgeschoss werden einem Satteldach mit hölzernem Dachwerk umschlossen. Dem Gebäude sind Vorbauten in Holzbauweise mit Flachdach angebaut.

LEISTUNGEN

- Architekten- und Ingenieurleistungen HOAI LPH 1 bis 9
- Tragwerksplanung

PROJEKTDATEN

- Bauherr: privat
- Gebäudekenndaten:
BRI 978,13 m³
BGF 418,36 m²
- Baukosten: 384.000,- €
- Planungsbeginn: 2008
- Fertigstellung: 2009





TANGRAM PlanWerkstatt GmbH

Architektur- und Ingenieurbüro

REIHENHAUSSIEDLUNG OSTSEEVIERTEL RYCKSEITE

▶ BAUAUFGABEN

- Kommunikativer Neubau einer Reihenhaussiedlung unter besonderer Berücksichtigung ökologischer Aspekte
- 18 Einfamilienhäuser als Reihen- und Doppelhaus und ein zentrales Gemeinschaftshaus in Holzrahmenbauweise

▶ LEISTUNGEN

- Architekten- und Ingenieurleistungen
HOAI LPH 1 bis 4

▶ PROJEKTDATEN

- Bauherr: Rycksicht e.V.
- Fertigstellung: 1996





TANGRAM PlanWerkstatt GmbH

Architektur- und Ingenieurbüro

WOHNHAUS NEUENKIRCHEN

BAUAUFGABEN

- Neubau eines freistehenden, eingeschossigen Wohnhauses mit ausgebautem Dachgeschoss in Massivbauweise mit Geschossdecken aus Stahlbeton, hölzernem Dachwerk und Putzfassade mit Holzelementen

LEISTUNGEN

- Architekten- und Ingenieurleistungen HOAI LPH 1 bis 9
- Tragwerksplanung

PROJEKTDATEN

- Bauherr: privat
- Gebäudekennndaten:
BRI 741,44 m³
NR 188,02 m²
- Baukosten: 230.000,- €
- Fertigstellung: 2007





TANGRAM PlanWerkstatt GmbH

Architektur- und Ingenieurbüro

„KÜSTERHAUS“ GROSS BISDORF

► BAUAUFGABEN

- Denkmalgerechte Sanierung des vor dem 18. Jahrhunderts errichteten Fachwerkhäuses in Hochständerbauweise
- Förderung aus EU-Mitteln - ELER

► LEISTUNGEN

- Aufmaß und Bauzustandserkundung
- Denkmalpflegerische Zielstellung
- Architekten- und Ingenieurleistungen HOAI LPH 1 bis 8
- Mithilfe bei der Beantragung und Abrechnung von Fördermitteln

► PROJEKTDATEN

- Bauherr: privat
- Gebäudekenndaten:
BRI 451,01 m³
NF 95,65 m²
- Baukosten: 230.000,- €
- Planungsbeginn: 2006
- Fertigstellung: 2009





TANGRAM PlanWerkstatt GmbH

Architektur- und Ingenieurbüro

BAUERNHAUS GROSS BISDORF

BAUAUFGABEN

- Denkmalgerechte Sanierung des reetgedeckten Fachwerkhouses aus dem 19. Jahrhundert
- Innendämmung der Fachwerkwände mit Leichtlehmsteinen, Lehmputz
- Flächenheizung in der dachschräge, Fußbodenheizung im Erdgeschoss
- Außenanlagen mit Schwimmteich (Planung Büro Morgenstern)

LEISTUNGEN

- Aufmaß und Bauzustandsuntersuchung
- Denkmalpflegerische Zielstellung
- Architekten- und Ingenieurleistungen HOAI LPH 1 bis 9

PROJEKTDATEN

- Bauherr: privat
- Planungsbeginn: 2002
- Fertigstellung: 2006





TANGRAM PlanWerkstatt GmbH

Architektur- und Ingenieurbüro

WOHNHAUS GREIFSWALD-WIECK

▶ BAUAUFGABEN

- Erweiterungsneubau an ein bestehendes Wohnhaus

▶ LEISTUNGEN

- Architekten- und Ingenieurleistungen
HOAI LPH 1 bis 9
- Tragwerksplanung

▶ PROJEKTDATEN

- Bauherr: privat
- Fertigstellung: 2006





TANGRAM PlanWerkstatt GmbH

Architektur- und Ingenieurbüro

HANDWERKERHAUS BAHNHOFSTRASSE 9 GREIFSWALD

BAUAUFGABEN

- Denkmalgerechte Sanierung des historischen Gebäudes in Fachwerkbauweise
- Hausschwammsanierung
- Reparatur und Rekonstruktion der Holzkonstruktion und historischer Ausbauteile
- Installation einer Erdsonden- und Wärmepumpenanlage mit Flächenheizung
- Ausführung des Innenputzes vollständig mit Lehm
- Förderung aus Städtebaumitteln

LEISTUNGEN

- Denkmalpflegerische Zielstellung
- Architekten- und Ingenieurleistungen HOAI LPH 1 bis 9
- Mithilfe bei der Beantragung und Abrechnung von Fördermitteln
- Tragwerksplanung

PROJEKTDATEN

- Bauherr: privat
- Gebäudekenndaten:
BRI 964,46 m²
NF 265,80 m²
- Baukosten: 433.000,- €
- Planungsbeginn: 2004
- Fertigstellung: 2005





TANGRAM PlanWerkstatt GmbH

Architektur- und Ingenieurbüro

WOHN- UND GESCHÄFTSHAUS STEINBECKERSTRASSE 21 GREIFSWALD

► BAUAUFGABEN

- Denkmalgerechte Sanierung des Wohn- und Geschäftshauses aus dem 19. Jahrhundert
- Dachgeschossausbau und Neubau einer Treppe als Adaption der Bestandstreppe
- Neubau von Dachgauben an angestammter Stelle nach historischem Vorbild
- Errichtung von 6 Wohnungen und 2 Gewerbeeinheiten
- Förderung aus Städtebaumitteln

► LEISTUNGEN

- Aufmaß und Bauzustandserkundung
- Denkmalpflegerische Zielstellung
- Architekten- und Ingenieurleistungen HOAI LPH 1 bis 8
- Mithilfe bei der Beantragung und Abrechnung von Fördermitteln
- Brandschutzplanung

► PROJEKTDATEN

- Bauherr: privat
- Planungsbeginn: 2001
- Fertigstellung: 2004





TANGRAM PlanWerkstatt GmbH

Architektur- und Ingenieurbüro

WOHNHAUS KUHSTRASSE 27

► BAUAUFGABEN

- Denkmalgerechte Sanierung und Modernisierung des Wohnhauses
- Hausschwammsanierung
- Förderung aus Städtebaufördermitteln

► LEISTUNGEN

- Aufmaß und Bauzustandserkundung
- Architekten- und Ingenieurleistungen
HOAI LPH 1 bis 8
- Mithilfe bei der Beantragung und Abrechnung von Fördermitteln

► PROJEKTDATEN

- Bauherr: Prof. Dr. Stefan Habermeier
- Planungsbeginn: 2001
- Fertigstellung: 2002





TANGRAM PlanWerkstatt GmbH Architektur- und Ingenieurbüro

WOHN- UND GESCHÄFTSHAUS STEINBECKERSTRASSE 28 GREIFSWALD

► BAUAUFGABEN

- Denkmalgerechte Sanierung des Wohn- und Geschäftshauses mit mittelalterlichem Ursprung
- Hausschwammsanierung
- Fachwerksanierung
- Rekonstruktion des Dachtragwerks
- Fassadensanierung
- Förderung aus Städtebaufördermitteln

► LEISTUNGEN

- Aufmaß und Bauzustandserkundung
- Denkmalpflegerische Zielstellung
- Architekten- und Ingenieurleistungen HOAI LPH 1 bis 9
- Mithilfe bei der Beantragung und Abrechnung von Fördermitteln

► PROJEKTDATEN

- Bauherr: privat
- Fertigstellung: 2001





TANGRAM PlanWerkstatt GmbH

Architektur- und Ingenieurbüro

WOHNHAUS GRISTOW

► BAUAUFGABEN

- Neubau eines Wohnhauses unter besonderer Berücksichtigung energetischer Aspekte

► LEISTUNGEN

- Architekten- und Ingenieurleistungen
HOAI LPH 1 bis 9
- Tragwerksplanung

► PROJEKTDATEN

- Bauherr: privat
- Baukosten: netto 2.100,- DM/qm
- Fertigstellung: 2000





TANGRAM PlanWerkstatt GmbH

Architektur- und Ingenieurbüro

WOHNHAUS WACKEROW

▶ BAUAUFGABEN

- Neubau eines Wohnhauses unter besonderer Berücksichtigung energetischer Aspekte

▶ LEISTUNGEN

- Architekten- und Ingenieurleistungen
HOAI LPH 1 bis 8
- Tragwerksplanung

▶ PROJEKTDATEN

- Bauherr: privat
- Baukosten: netto 315.000,- DM
- Fertigstellung: 1998





TANGRAM PlanWerkstatt GmbH

Architektur- und Ingenieurbüro

LOGENHAUS GREIFSWALD

► BAUAUFGABEN

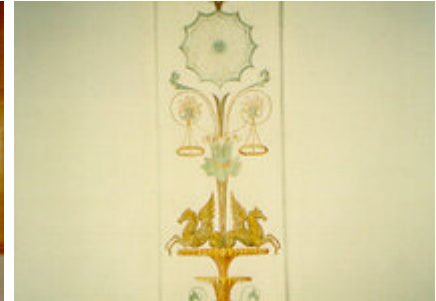
- Denkmalgerechte Sanierung und Restaurierung unter größtmöglichem Substanzerhalt des historischen Gebäudes
- Hausschwammsanierung
- Erhaltung, Dokumentation und Restaurierung historischer Wand- und Deckenmalereien
- Förderung aus Städtebaufördermitteln

► LEISTUNGEN

- Denkmalpflegerische Zielstellung
- Architekten- und Ingenieurleistungen HOAI LPH 1 bis 9
- Mithilfe bei der Beantragung und Abrechnung von Fördermitteln

► PROJEKTDATEN

- Bauherr: privat
- Fertigstellung: 1996





TANGRAM PlanWerkstatt GmbH

Architektur- und Ingenieurbüro

FRIEDRICH'SCHE SEIFENSIEDEREI GREIFSWALD

► BAUAUFGABEN

- Denkmalgerechte Sanierung des historischen Wohn- und Geschäftshauses
- Einrichtung von Galerieflächen im Erdgeschoss und Keller
- Einrichtung von Künstlerwohnungen in den Obergeschossen
- Fördermittel aus Kulturförderung Bund

► LEISTUNGEN

- Aufmaß und Bauzustandsermittlung
- Architekten- und Ingenieurleistungen HOAI LPH 1 bis 8
- Mithilfe bei der Beantragung und Abrechnung von Fördermitteln

► PROJEKTDATEN

- Bauherr: Hansestadt Greifswald
- Fertigstellung: 1992

